



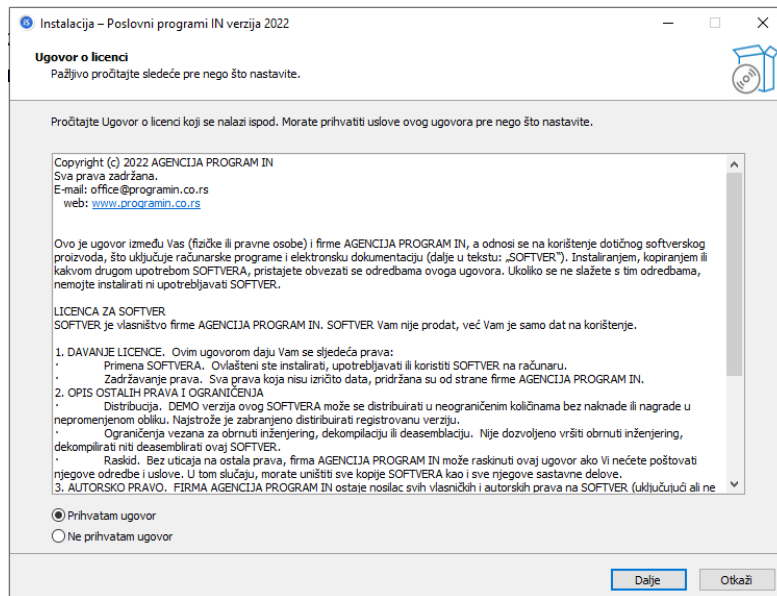
Е – ФИСКАЛИЗАЦИЈА

Инсталациона процедура

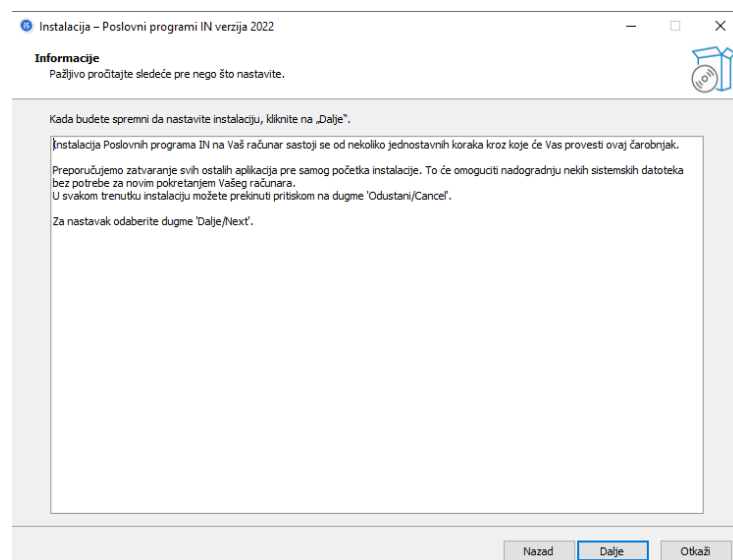
Инсталација на клијент рачунару

Инсталациона процедура се спроводи покретањем инсталационог пакета **E_Fiskal_N_Program_IN_ESIR.exe**.

Када покренете инсталацију потврдите уговор о лиценци са прихватам уговор и кликните на дугме Даље.



На следећем прозору изаберите Даље би сте наставили инсталацију.





На следећем прозору потребно је одабрати врсте начина плаћања, пажљиво прочитати и изабрати жељену опцију. У избору је су понуђени 7 начина плаћања или 4 начина плаћања. Изабрати опцију и кликнути на дугме Даље:

Instalacija - Poslovni programi IN verzija 2022

Načini plaćanja
Izaberite instalaciju sa 7 ili sa 4 načina plaćanja.

Pažljivo izaberite ispravnu vrstu načina plaćanja.

7 NAČINA PLAĆANJA:
Obveznik fiskalizacije, preko elektronskog fiskalnog uređaja, u okviru podatka o načinu plaćanja, u smislu člana 5. stav 2. tačka 11) Zakona, na fiskalnom računu navodi jedan od sledećih podataka, zavisno od sredstva plaćanja kojim kupac, odnosno korisnik usluga plaća isporučena dobra, odnosno pružene usluge:
1) "gotovina" - ako se plaćanje vrši gotovim novcem (novčanicama i kovanim novcem);
2) "instant plaćanje" - ako se plaćanje vrši instant transferom odobrenja na prodajnom mestu;
3) "platna kartica" - ako se plaćanje vrši platnom karticom;
4) "ček" - ako se plaćanje vrši čekom;
5) "prenos na račun" - ako se plaćanje vrši nalogom za uplatu ili nalogom za prenos;
6) "vaučer" - ako se plaćanje vrši vaučerom, novčanim bonovima, internim karticama ili sličnim sredstvom plaćanja;
7) "drugo bezgotovinsko plaćanje" - ako se plaćanje vrši bezgotovinski drugim sredstvom plaćanja koje se smatra dozvoljenim u Republici Srbiji, u skladu sa zakonom.

4 NAČINA PLAĆANJA:
Izuzetno od stava 1. ovog člana, elektronski fiskalni uređaj preko kojeg se evidentira promet usluge predaje hrane i pića za konzumaciju na licu mesta u smislu propisa kojim se uređuje porez na dodatu vrednost i promet hrane i pića koji se vrši u objektu pekarne, bez obzira na to da li se preko tog elektronskog fiskalnog uređaja evidentira i drugi promet na malo, mora za evidentiranje načina plaćanja da ima isključivo sledeće opcije:
1) "gotovina" - ako se plaćanje vrši gotovim novcem (novčanicama i kovanim novcem), instant transferom odobrenja na prodajnom mestu, platnom karticom i čekom;
2) "prenos na račun" - ako se plaćanje vrši nalogom za uplatu ili nalogom za prenos;
3) "vaučer" - ako se plaćanje vrši vaučerom, novčanim bonovima, internim karticama ili sličnim sredstvom plaćanja;
4) "drugo bezgotovinsko plaćanje" - ako se plaćanje vrši bezgotovinski drugim sredstvom plaćanja koje se smatra dozvoljenim u Republici Srbiji, u skladu sa zakonom.

Nazad Dalje Otkazi

Одабир додатних задатака изабрати поставити иконицу на десктоп и кликнути на даље.

Instalacija - Poslovni programi IN verzija 2022

Odabir dodatnih zadataka
Izaberite neke dodatne zadatke.

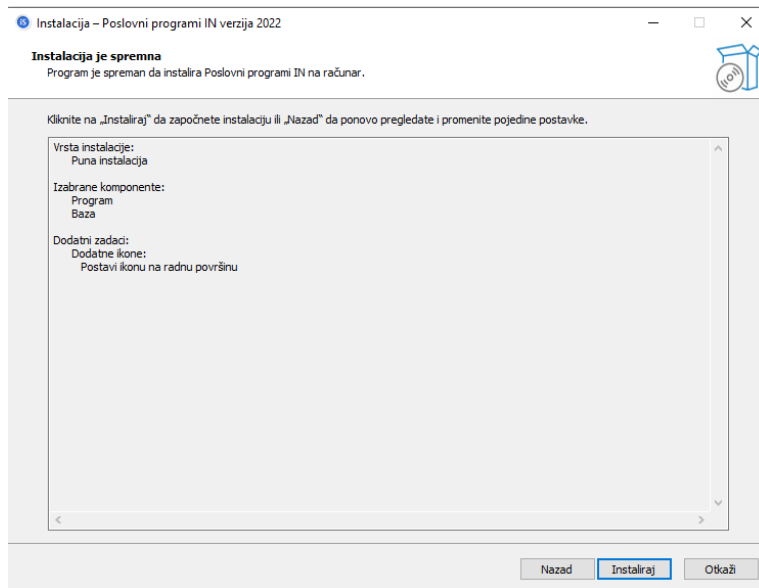
Izaberite dodatne zadatke koje želite da izvršite pri instaliranju programa Poslovni programi IN i kliknite na „Dalje“.

Dodatne ikone:
 Postavi ikonu na radnu površinu

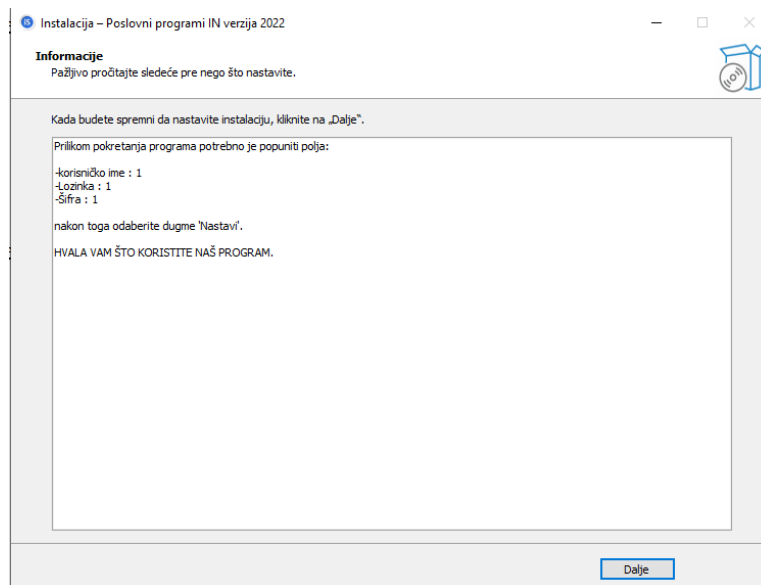
Nazad Dalje Otkazi



На следећем прозору кликните на инсталирај за покретање инсталације.

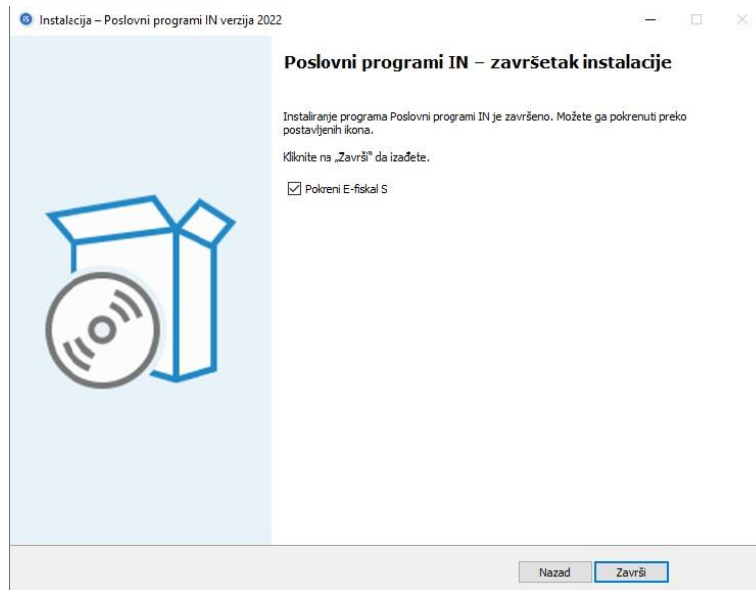


На следећем прозору прочитајте информације за улазак у програм и кликните на даље.





На следећем прозору изаберите покрените Е-фискал С и кликните на дугме заврши.



Пријавите се у програм:

Korisničko ime: 1

Lozinka: 1